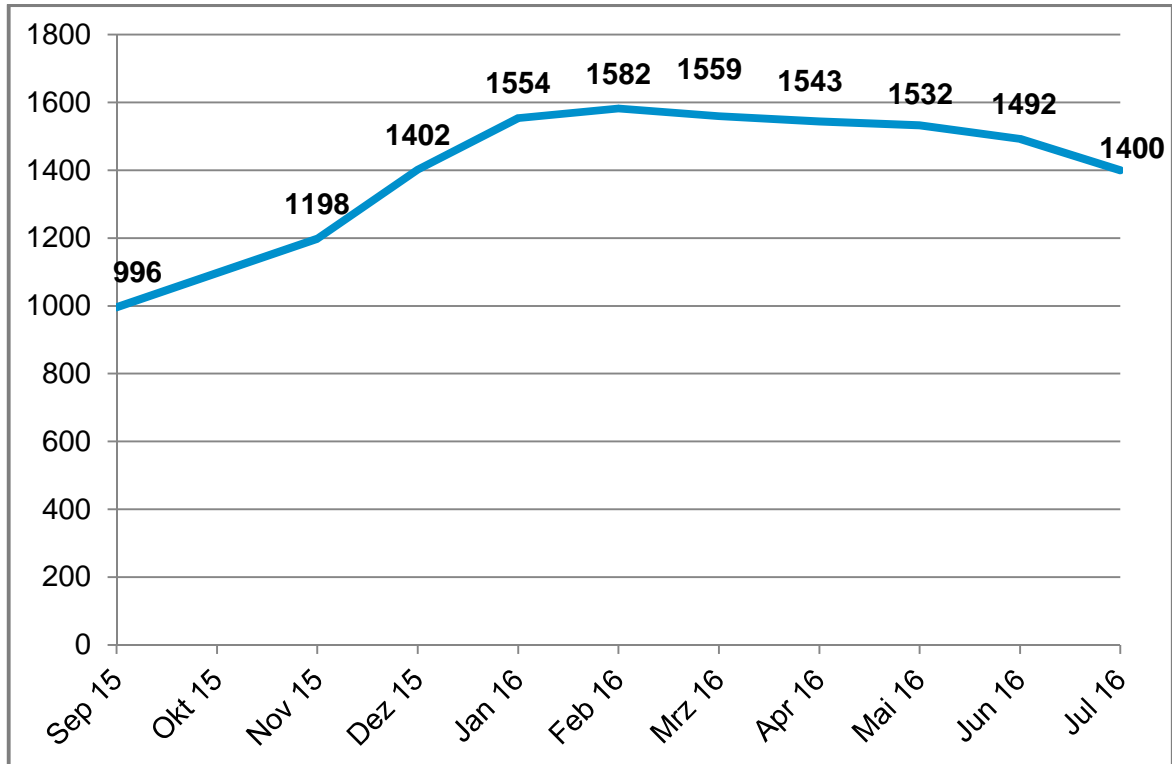
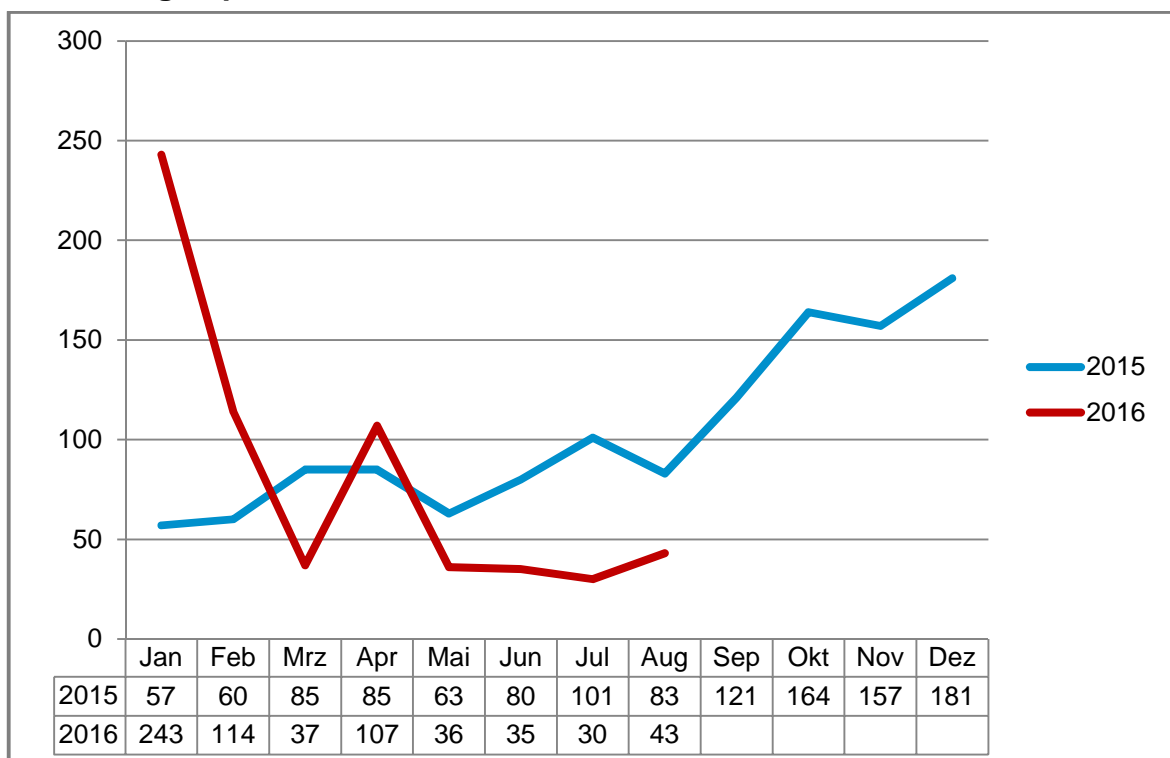


Kennzahlenset Asyl

1.) Im Landkreis lebende Asylbegehrende pro Monat im Zeitverlauf

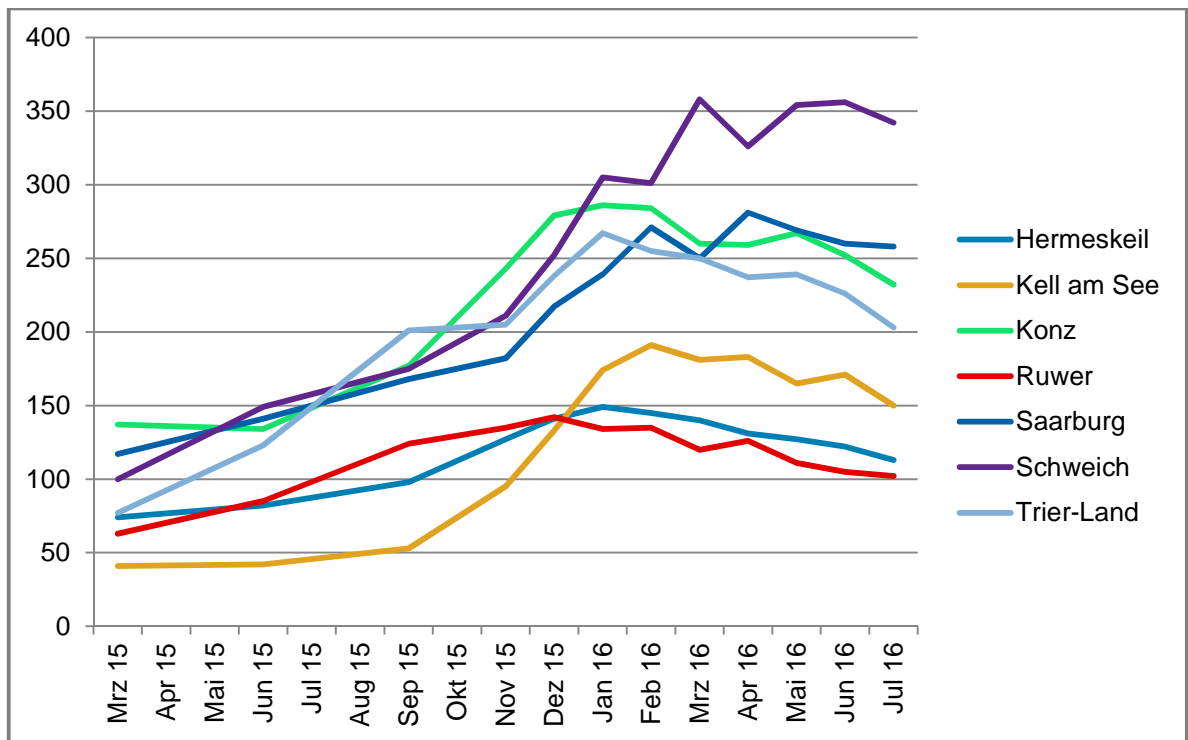


2.) Zuweisungen pro Monat im Zeitverlauf



(Zuweisungen bis Zuweisungstag 31.08.2016)

3.) Asylbegehrende pro Verbandsgemeinde pro Monat



	Mrz 15	Jun 15	Sep 15	Nov 15	Dez 15	Jan 16	Feb 16	Mrz 16	Apr 16	Mai 16	Jun 16	Jul 16
Hermeskeil	74	82	98	127	141	149	145	140	131	127	122	113
Kell am See	41	42	53	95	133	174	191	181	183	165	171	150
Konz	137	134	177	243	279	286	284	260	259	267	252	232
Ruwer	63	85	124	135	142	134	135	120	126	111	105	102
Saarburg	117	141	168	182	217	239	271	250	281	269	260	258
Schweich	100	149	175	211	252	305	301	358	326	354	356	342
Trier-Land	77	123	201	205	238	267	255	250	237	239	226	203
Landkreis	609	756	996	1198	1402	1554	1582	1559	1543	1532	1492	1400

4.) Verhältnis der Asylbegehrenden zur Einwohnerquote (Verbandsgemeinde)

