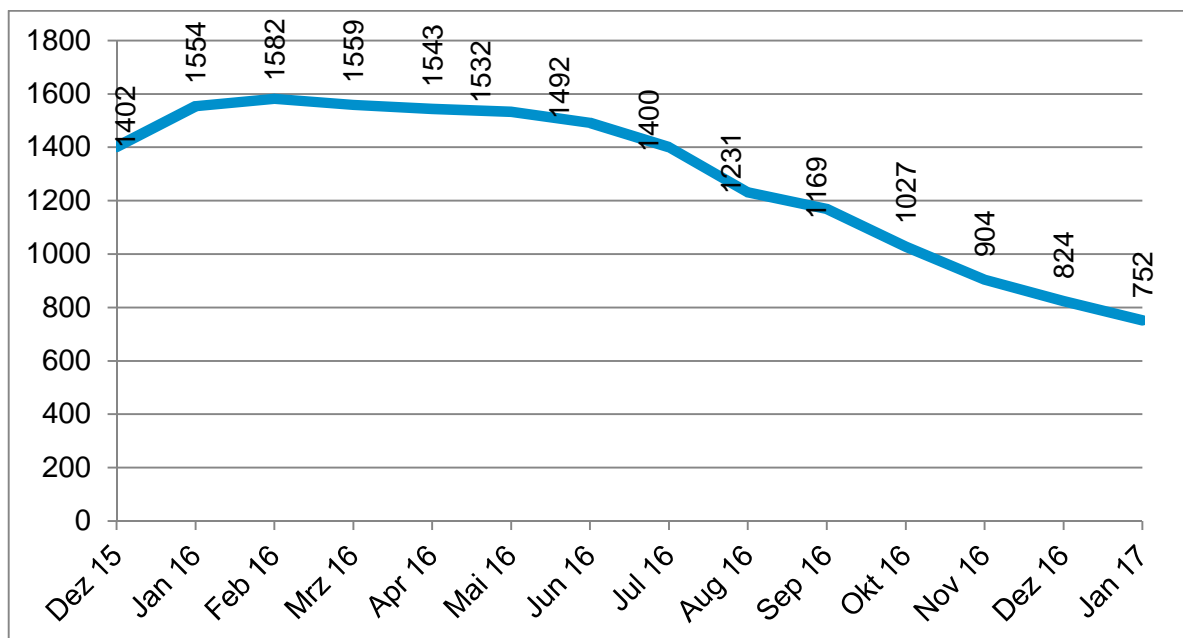
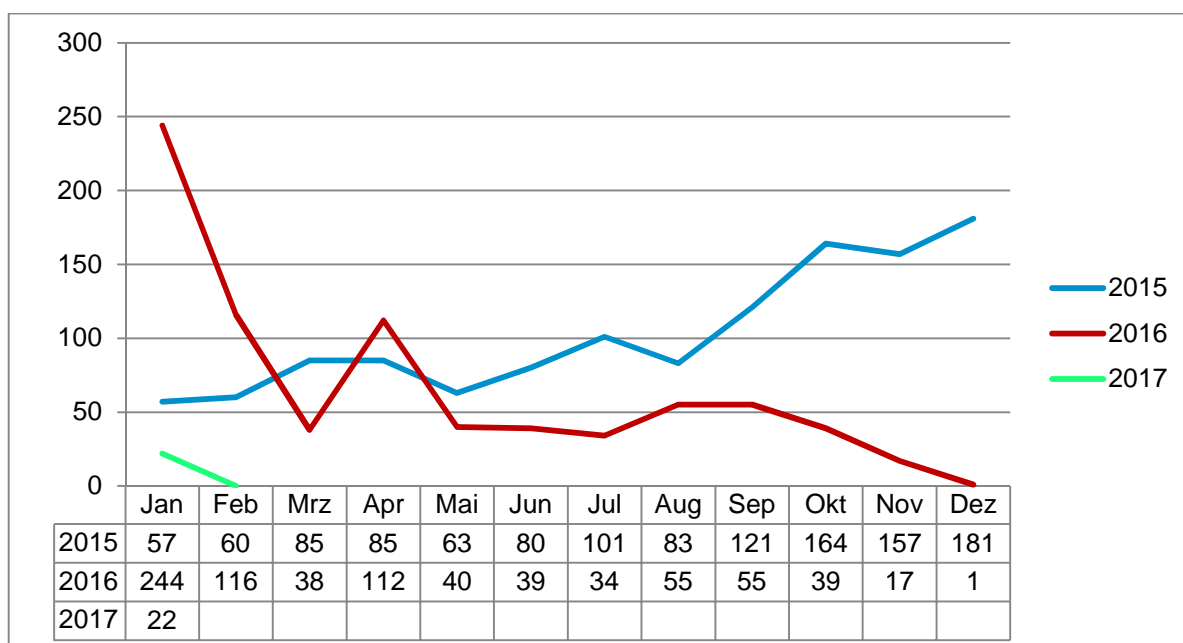


Kennzahlenset Asyl

1.) Im Landkreis lebende Asylbegehrende pro Monat im Zeitverlauf

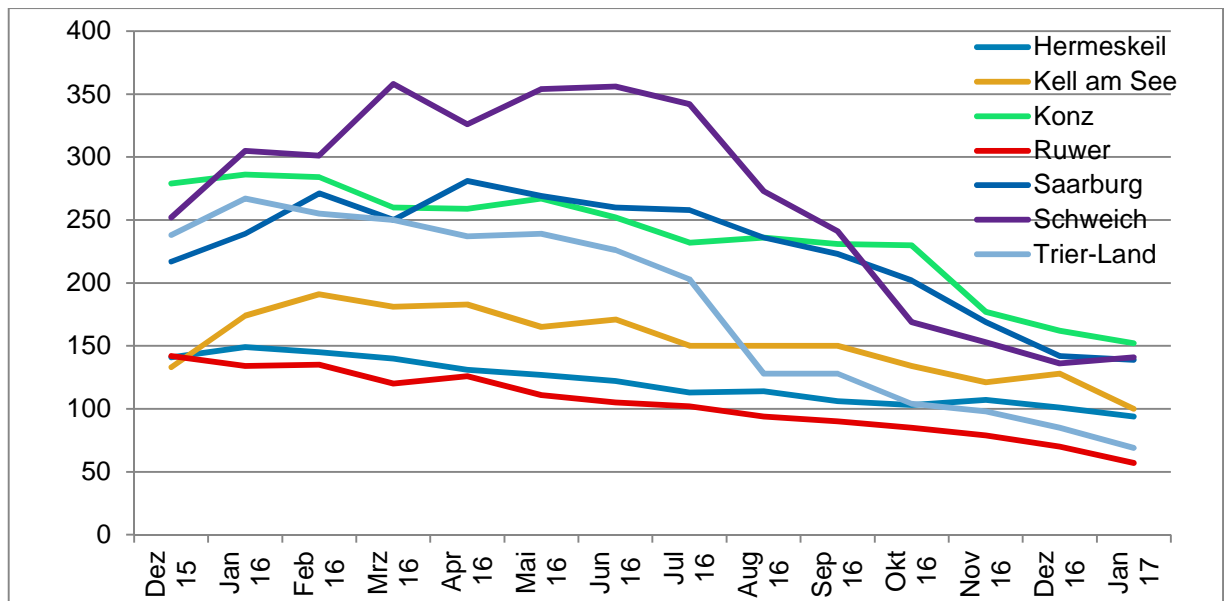


2.) Zuweisungen pro Monat im Zeitverlauf



(*Zuweisungen bis Zuweisungstag 31.01.2017)

3.) Asylbegehrende pro Verbandsgemeinde pro Monat



	Dez 15	Jan 16	Feb 16	Mrz 16	Apr 16	Mai 16	Jun 16	Jul 16	Aug 16	Sep 16	Okt 16	Nov 16	Dez 16	Jan 17
Hermeskeil	141	149	145	140	131	127	122	113	114	106	103	107	101	94
Kell am See	133	174	191	181	183	165	171	150	150	150	134	121	128	100
Konz	279	286	284	260	259	267	252	232	236	231	230	177	162	152
Ruwer	142	134	135	120	126	111	105	102	94	90	85	79	70	57
Saarburg	217	239	271	250	281	269	260	258	236	223	202	169	142	139
Schweich	252	305	301	358	326	354	356	342	273	241	169	153	136	141
Trier-Land	238	267	255	250	237	239	226	203	128	128	104	98	85	69
Landkreis	1402	1554	1582	1559	1543	1532	1492	1400	1231	1.169	1027	904	824	752

4.) Verhältnis der Asylbegehrenden zur Einwohnerquote (Verbandsgemeinde)

